



**КОМИТЕТ ИМУЩЕСТВЕННЫХ ОТНОШЕНИЙ
АДМИНИСТРАЦИИ ПЕРМСКОГО МУНИЦИПАЛЬНОГО ОКРУГА**

РЕШЕНИЕ

о размещении объектов № 225

Пермский край
Пермский округ

31.01.2023

Комитет имущественных отношений администрации Пермского муниципального округа разрешает Открытому акционерному обществу «Межрегиональная распределительная сетевая компания Урала» (ИНН 6671163413, ОГРН 1056604000970, почтовый адрес: 620026, г. Екатеринбург, ул. Мамина Сибиряка, д. 140)

размещение объекта: «Строительство участка ВЛ 0,4 кВ от ближайшей опоры существующей ВЛ 0,4 кВ от ТП-4297, установка оборудования учета э/э на опорах ВЛ 0,4 кВ для электроснабжения садовых домов по адресу: Пермский край, Пермский район, Хохловское с/п, д. Скобелевка, кв-л Восточный, 26, 28 (кад. номер зем. участка 59:32:3020003:2469, :2467)»

на землях государственная собственность на которые не разграничена

на срок бессрочно

Местоположение: Пермский край, Пермский муниципальный округ, д. Скобелевка

Приложение: схема предполагаемых к использованию земель или земельных участков.

Особые условия использования:

1) При установке опор электросетевого хозяйства учесть параметры ширины проезда улично-дорожной сети, во избежание сужения полосы отвода дороги. Установить опоры на расстоянии не более 2 метров от границ земельного участка.

2) При условии получения разрешения на производство земляных работ.

Председатель комитета
имущественных отношений администрации
Пермского муниципального округа



(подпись, печать)

Д.В. Ракицкий

Схема предполагаемых к использованию земель или части земельного участка

Объект: Строительство участка ВЛ 0,4 кВ от ближайшей опоры существующей ВЛ 0,4 кВ от ТП-4297, установка оборудования учета э/э на опорах ВЛ 0,4 кВ для электроснабжения садовых домов по адресу: Пермский край, Пермский район, Хохловское с/п, д. Скобелевка, кв-л Восточный, 26, 28 (кад. номер зем. участка 59:32:3020003:2469, :2467)

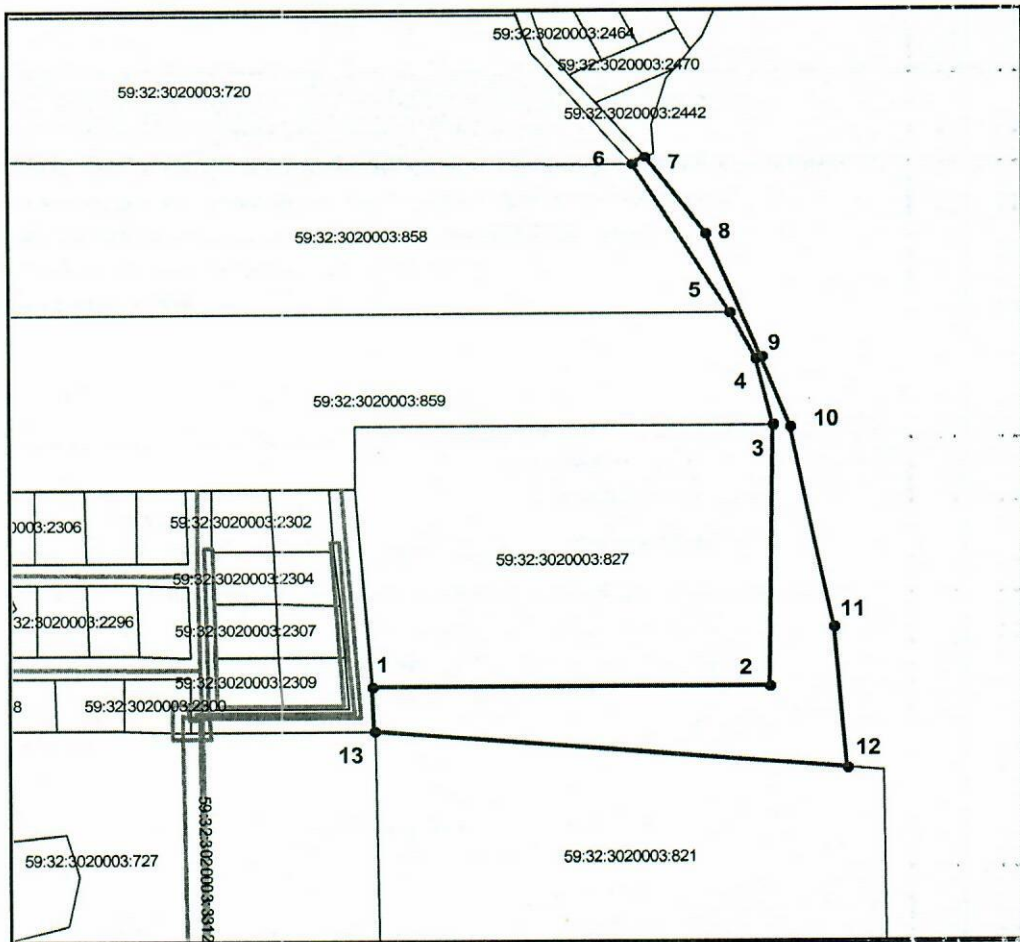
Местоположение: Пермский край, Пермский район, Хохловское с/п, д. Скобелевка

Площадь земель или части земельного участка, кв.м: 17996

Категория земель:

Вид разрешенного использования:

Каталог координат, м		
Порядковый номер точки	X	Y
1	543708,18	2234400,13
2	543708,55	2234638,59
3	543879,50	2234640,00
4	543922,53	2234629,77
5	543953,28	2234614,52
6	544055,12	2234557,27
7	544059,87	2234564,99
8	544007,55	2234600,65
9	543925,08	2234632,60
10	543878,44	2234650,89
11	543747,92	2234675,86
12	543655,18	2234684,66
13	543679,24	2234402,39



Масштаб 1:5000

Условные обозначения:

- вновь образованная часть границы земельного участка
- существующая часть границы, имеющиеся в ГКН сведения о которой достаточны для определения ее местоположения
- граница кадастрового квартала
- зона с особыми условиями использования территорий
- граница населенного пункта
- обозначение ОКС по сведениям ГКН
- 59:32:3020001 - номер кадастрового квартала
- 59:32:3020001:530 - номер учтенного земельного участка

Описание границ смежных землепользователей:

- от точки 1 до точки 3 участок КН 59:32:3020003:827
- от точки 3 до точки 5 участок КН 59:32:3020003:859
- от точки 5 до точки 6 участок КН 59:32:3020003:858
- от точки 6 до точки 7 участок КН 59:32:3020003:2456
- от точки 7 до точки 12 земли Хохловского с/п
- от точки 12 до точки 13 участок КН 59:32:3020003:821
- от точки 13 до точки 1 участок КН 59:32:3020003:2311

Заявитель: ОАО "МРСК Урала"

Владимирова А.Л. (по доверенности № ПЭ/452-2022 от 01.07.2022г.)

подпись